

WGN-32A - ШИБЕРНАЯ ЗАДВИЖКА С ДВУХСТОРОННЕЙ ГЕРМЕТИЗАЦИЕЙ, ПОЛНОПРОХОДНАЯ

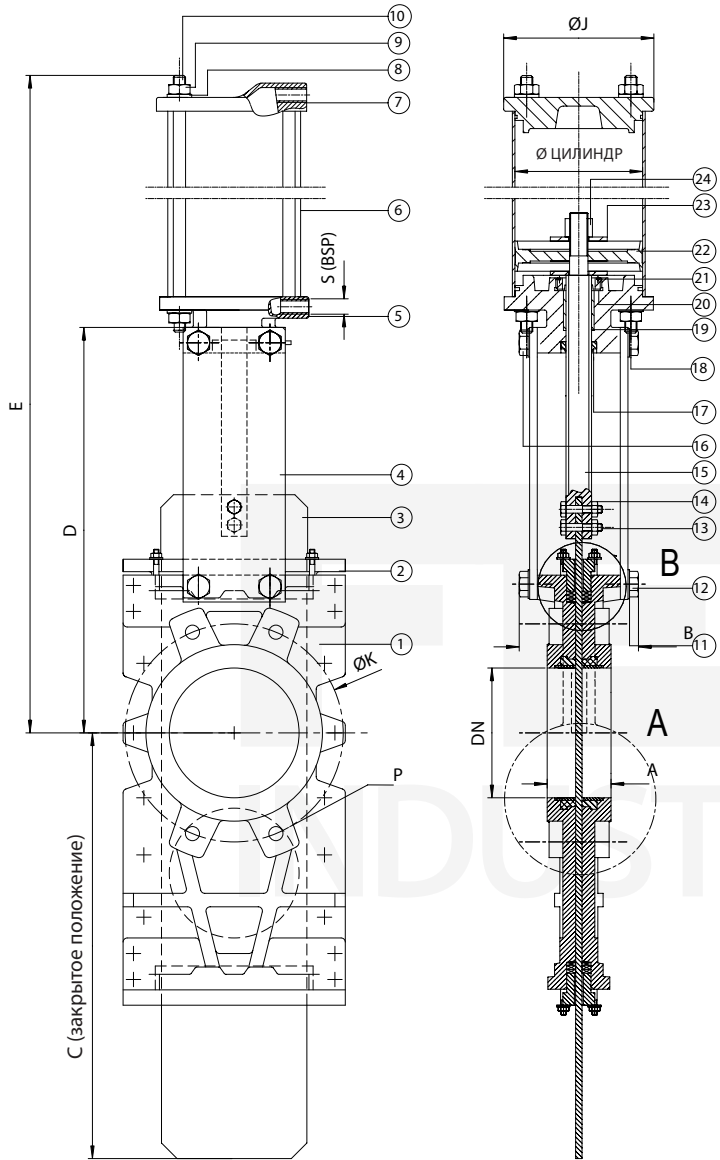
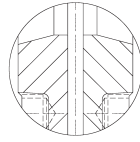
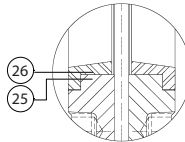


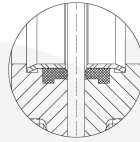
Рисунок А



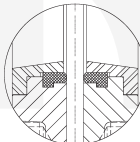
Металлическое седло



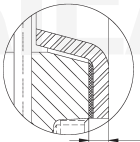
Скребок



Мягкое седло

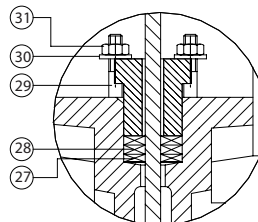


Мягкое седло со скребком



Коническое отклонение

Рисунок В



Размеры*

DN	дюйм	A	B	C	Цилиндр	S	J	D	E	X	кг
50	2"	40	92	220	80	1/4"	96	240	418	9	14
65	2 1/2"	40	92	260	80	1/4"	96	270	455	9	16
80	3"	50	92	303	80	1/4"	96	295	497	9	18
100	4"	50	92	360	100	1/4"	115	335	562	9	23
125	5"	50	102	428	125	1/4"	138	370	639	9	34
150	6"	60	102	493	125	1/4"	138	418	715	9	41
200	8"	60	119	632	160	1/4"	175	522	882	9	73
250	10"	70	119	767	200	3/8"	218	625	1035	9	105
300	12"	70	119	897	20	3/8"	218	725	1160	12	128
350	14"	96	192	1042	250	3/8"	270	845	1321	12	207
400	16"	100	192	1167	250	3/8"	270	945	1471	12	300
450	18"	106	192	1297	300	1/2"	382	1045	1661	12	378
500	20"	110	192	1455	300	1/2"	382	1148	1802	12	445
600	24"	110	290	1705	300	1/2"	382	1360	2082	12	619
700	28"	110	300	1980	350	1/2"	426	1485	2452	12	-
800	32"	110	320	2245	350	1/2"	426	1614	2682	12	-
900	36"	110	320	2495	400	1/2"	538	1793	2945	12	-

Материалы*

	Тип GG25	Тип CF8M
1 Корпус	0.6025 / GG25	1.4408 / CF8M
2 Манжета сальника	Алюминий	1.4408 / CF8M
3 Шибер	1.4301 / SS304	1.4401 / SS316
4 Опорные пластины	Сталь	Сталь
5 Нижняя крышка	Алюминий	Алюминий
6 Пневматическая трубка	Алюминий	Алюминий
7 Верхняя крышка	Сталь	Нержавеющая сталь
8 Шайба	Сталь	Нержавеющая сталь
9 Гайка	Сталь	Нержавеющая сталь
10 Стержень	Сталь	Нержавеющая сталь
11 Шайба пружинная	Сталь	Нержавеющая сталь
12 Болты	Сталь	Нержавеющая сталь
13 Болты	Сталь	Нержавеющая сталь
14 Гайка	Автоблок	Автоблок
15 Шток	1.4305 / SS303	1.4305 / SS303
16 Гайка	Автоблок	Автоблок
17 Скребок	Нитрил	Нитрил
18 Гайка	Сталь	Сталь
19 Гайка	Бронза	Бронза
20 Уплотнительное кольцо	Нитрил	Нитрил
21 Набивка	1.4401 / SS316	1.4401 / SS316
22 Шатун	Нитрил	Нитрил
23 Шайба	Сталь	Сталь
24 Гайка	Автоблок	Автоблок
25 Седло	EPDM / NBR / Viton / Silicon / Flucast ABP / PTFE	
26 Уплотнительное кольцо	1.4404 / SS316L	1.4404 / SS316L
27 Сальник	Синт. + PTFE / PTFE / графит / керамическое волокно	
28 Тороидальное соединение	Нитрил	Нитрил
29 Болты	Сталь	Нержавеющая сталь
30 Шайба	Сталь	Нержавеющая сталь
31 Гайка	Сталь	Нержавеющая сталь

Давление

DN50 - DN250:	10 бар
DN300 - DN400:	6 бар
DN450:	5 бар
DN500 - DN600:	4 бар
DN700 - DN1200:	2 бар

Диапазон температур

от -40°C до 800°C
Исполнения на более высокую температуру с другой комбинацией материалов по запросу

Цвет*

RAL 5015

Фланцевые отверстия в соответствии с EN 1092-2 и DIN 2501: ISO PN10 и ANSI B16.5 (Class 150)

*Другие размеры / материалы / цвета по запросу

С ПНЕВМОПРИВОДОМ ДВОЙНОГО ДЕЙСТВИЯ

Тип: WGN-32A-[GA/E2]-EE01

Код материала в обозначении типа:	Материал:
GA*	0.6025 / GG25
E2*	1.4408 / CF8M

* код материала выбирается заказчиком, в зависимости от условий эксплуатации оборудования.