

WGN-32A - ШИБЕРНАЯ ЗАДВИЖКА С ДВУХСТОРОННЕЙ ГЕРМЕТИЗАЦИЕЙ, ПОЛНОПРОХОДНАЯ

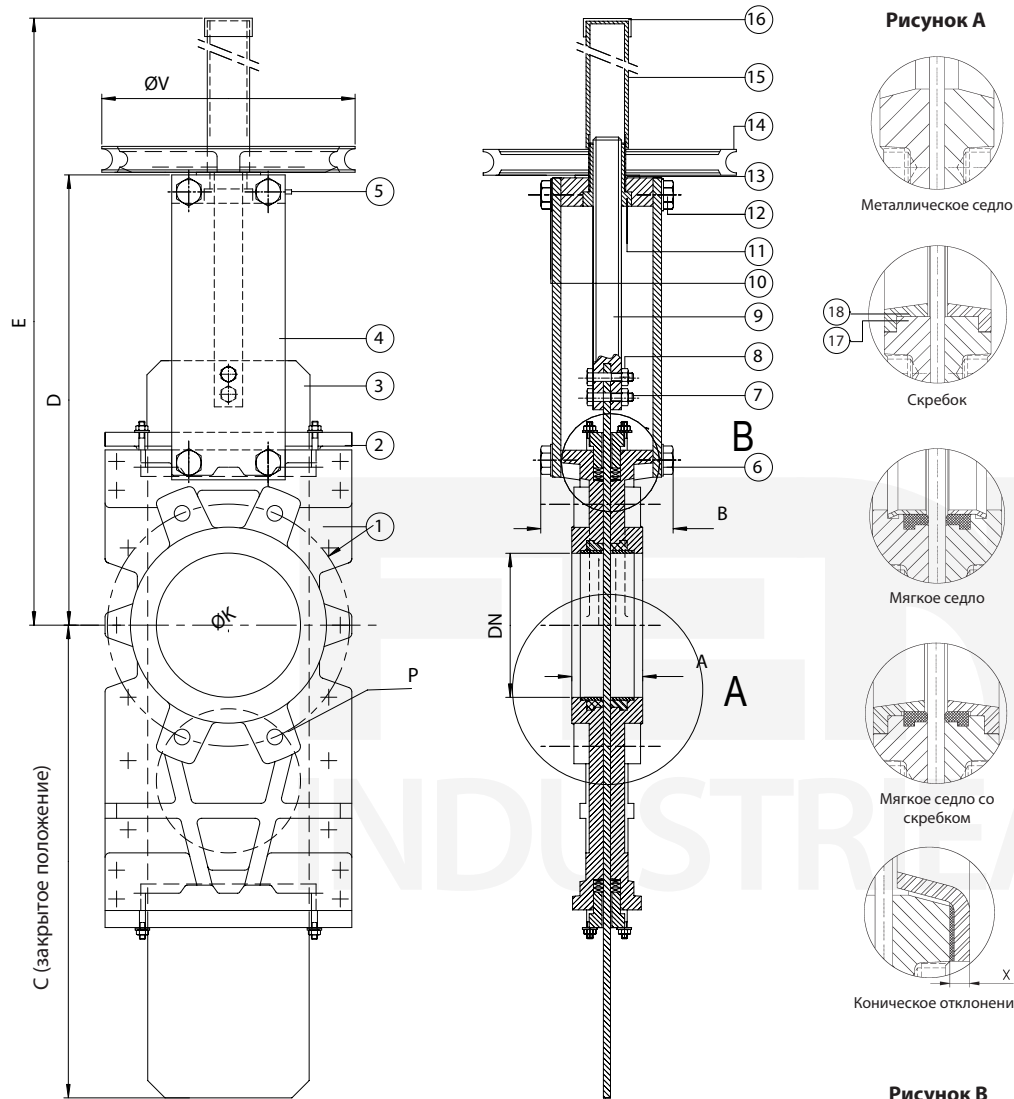
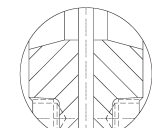
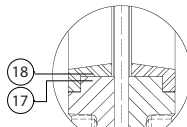


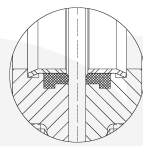
Рисунок А



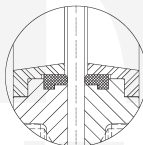
Металлическое седло



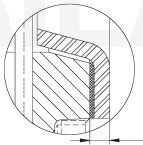
Скребок



Мягкое седло

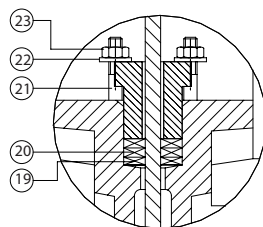


Мягкое седло со скребком



Коническое отклонение

Рисунок В



Размеры*

DN	дюйм	A	B	C	D	E	V	X
50	2"	40	92	220	240	425	210	9
65	2 1/2"	40	92	260	270	450	210	9
80	3"	50	92	303	295	480	210	9
100	4"	50	92	360	335	520	210	9
125	5"	50	102	428	370	600	260	9
150	6"	60	102	493	418	650	260	9
200	8"	60	119	632	522	820	300	9
250	10"	70	119	767	625	1020	300	9
300	12"	70	119	897	725	1120	300	12
350	14"	96	192	1042	845	1380	400	12
400	16"	100	192	1167	945	1490	400	12
450	18"	106	192	1297	1045	1580	500	12
500	20"	110	192	1455	1148	1690	500	12
600	24"	110	290	1705	1360	2030	500	12

Материалы*

	Тип GG25	Тип CF8M
1 Корпус	0.6025 / GG25	1.4408 / CF8M
2 Манжета сальника	Алюминий	1.4408 / CF8M
3 Шибер	1.4301 / SS304	1.4401 / SS316
4 Опорные пластины	Сталь	Сталь
5 Смазочное приспособление	Сталь	Сталь
6 Болты	Сталь	Нержавеющая сталь
7 Болты	Сталь	Нержавеющая сталь
8 Гайки	Сталь	Нержавеющая сталь
9 Шток	1.4305 / SS303	1.4305 / SS303
10 Шайба пружинная	Сталь	Нержавеющая сталь
11 Подвижная гайка	Бронза	Бронза
12 Подвижная опора	Сталь	Сталь
13 Шайба	Сталь	Сталь
14 Цепная передача	1.4305 / SS303	1.4305 / SS303
15 Трубка	Сталь	Сталь
16 Крышка	Пластмасса	Пластмасса
17 Седло	EPDM / NBR / Viton / Silicon / Flucast ABP / PTFE	
18 Уплотнительное кольцо	1.4404 / SS316L	1.4404 / SS316L
19 Сальник	Синт. + PTFE / PTFE / графит / керамическое волокно	
20 Торoidalное соединение	Нитрил	Нитрил
21 Болты	Сталь	Нержавеющая сталь
22 Шайба	Сталь	Нержавеющая сталь
23 Гайка	Сталь	Нержавеющая сталь

Давление

DN50 - DN250:	10 бар
DN300 - DN400:	6 бар
DN450:	5 бар
DN500 - DN600:	4 бар
DN700 - DN1200:	2 бар

Диапазон температур

от -40°C до 800°C
Исполнения на более высокую температуру с другой комбинацией материалов по запросу

Цвет*

RAL 5015

Фланцевые отверстия в соответствии с EN 1092-2 и DIN 2501: ISO PN10 и ANSI B16.5 (Class 150)

*Другие размеры / материалы / цвета по запросу

С ЦЕПНОЙ ПЕРЕДАЧЕЙ

Тип: WGN-32A-[GA/E2]-EE01

Код материала в обозначении типа:	Материал:
GA*	0.6025 / GG25
E2*	1.4408 / CF8M

* код материала выбирается заказчиком, в зависимости от условий эксплуатации оборудования.