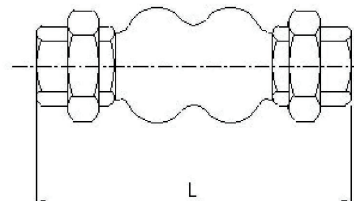
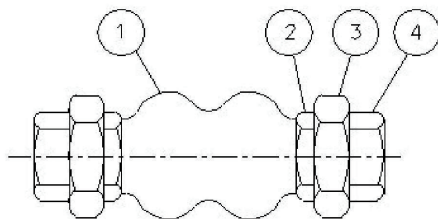


WGN-28A - КОМПЕНСАТОР С МУФТОВЫМ СОЕДИНЕНИЕМ

ОБЩИЕ ХАРАКТЕРИСТИКИ

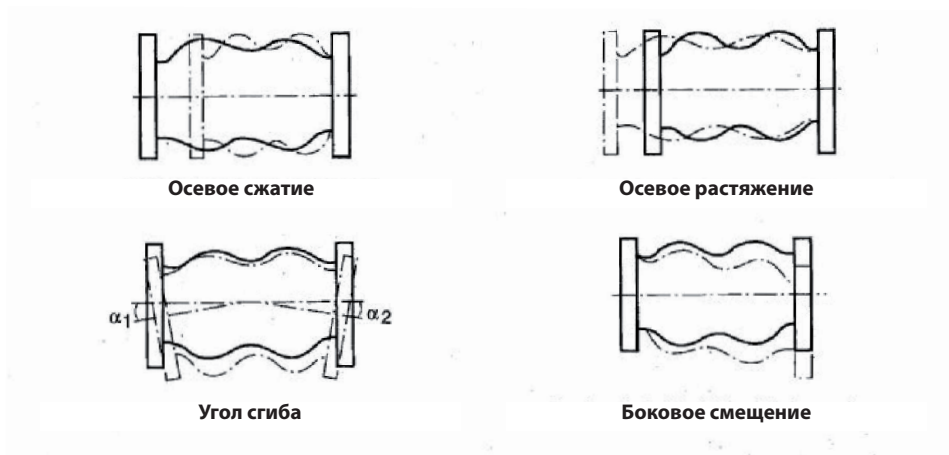
1. Корпус (сильфон) из EPDM.
2. Резьбовые соединения в соответствии с DIN 2999.
3. Максимальное рабочее давление 10 кг/см².
4. Температура рабочей среды от -10°C до +105°C.



№	Деталь	Материал	Обработка поверхности
1	Сильфон	EPDM	
2	Зажим	Углеродистая сталь	оцинкован
3	Гайка	Углеродистая сталь	оцинкована
4	Муфта	Углеродистая сталь	оцинкована

Размеры в [мм]			Вес
DN	PN	L	кг
20	10	200	0,71
25	10	200	1,09
32	10	200	1,31
40	10	200	1,78
50	10	200	2,65

ДИАГРАММА СМЕЩЕНИЙ				
DN	Осевое сжатие мм	Осевое растяжение мм	Угол сгиба α1 + α2	Боковое смещение мм
20	22	5	25°	22
25	22	5	25°	22
32	22	5	25°	22
40	22	5	15°	22
50	22	5	12°	22



Тип: WGN-28A-EP-E01

Код материала в обозначении типа:

Материал:

EP

EPDM

Чертёж № IN2801
Ревизия 01 09.12.2008