



**ПРОСТОГО ДЕЙСТВИЯ FE/SR4000**



**ДВОЙНОГО ДЕЙСТВИЯ FE/DA4000**

Нормы производства:

**Ex II 2 G D c - LCIE 05 AR 022**

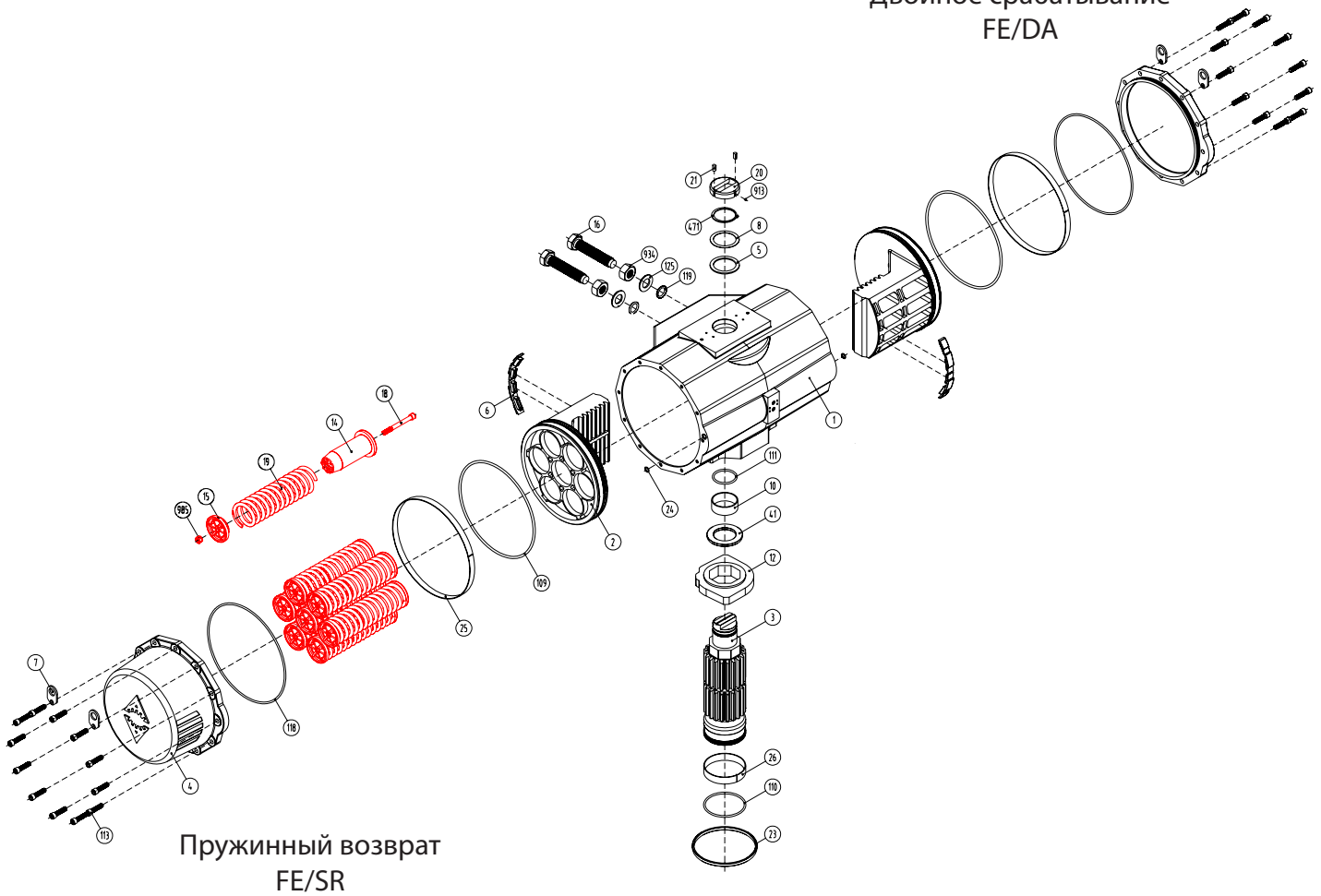
Контроль качества и меры по охране  
окружающей среды



# FE/SR4000 & FE/DA4000 - ПНЕВМАТИЧЕСКИЕ ПРИВОДЫ

## Детали и материалы

Двойное срабатывание  
FE/DA



Пружинный возврат  
FE/SR

№	Описание	Материал	№	Описание	Материал
1	Корпус	Алюминий с твёрдым анодированным покрытием	23	Центрующее кольцо	Никелированная углеродистая сталь
2	Поршень	Алюминий	24	Упор воздушной заглушки	NBR
3	Шестерня	Никелированная углеродистая сталь	25	Скользкая направляющая	Нейлон 6.6 + 30% стекловолокно
4	Торцевые крышки	Алюминий с оксидным покрытием	26	Нижний подшипник шестерни	Hostalen RCH 1000
5	Мягкая шайба шестерни	Нейлон 6.6	41	Стопорная шайба шестерни	Нержавеющая сталь
6	Скользкий поршень	Нейлон 6.6 + стекловолокно	109	Кольцевое уплотнение	NBR
7	Хомут	Никелированная углеродистая сталь	110	Кольцевое уплотнение	NBR
8	Шайба шестерни	Нержавеющая сталь	111	Кольцевое уплотнение	NBR
10	Верхний подшипник шестерни	Hostalen RCH 1000	113	Болт	Нержавеющая сталь
12	Упор	ASTMA 105	118	Кольцевое уплотнение	NBR
14	(*) Длинная опора пружины	Нейлон 6.6	119	Кольцевое уплотнение	NBR
15	(*) Короткая опора пружины	Нейлон 6.6	125	Шайба	Нержавеющая сталь
16	Выравнивающий болт	Нержавеющая сталь	913	Установочный винт	Нержавеющая сталь
18	(*) Болт	Нержавеющая сталь	471	Внешнее стопорное кольцо	Нержавеющая сталь
19	(*) Пружина	DIN 2076 -D-5.6	934	Гайка	Нержавеющая сталь
20	Индикатор положения	Полиамид	985	(*) Гайка	Нержавеющая сталь
21	Кулачок	Полиамид			

(\*) только для серии FE/SR

Конструкция и материалы могут быть изменены без предупреждения, исключая возможные ошибки и пропуски

